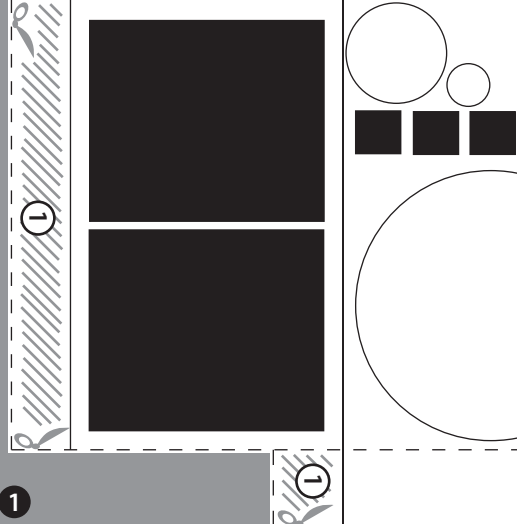


A CASA COMO REFUXIO E COMO OBRA DE ARTE NA NATUREZA

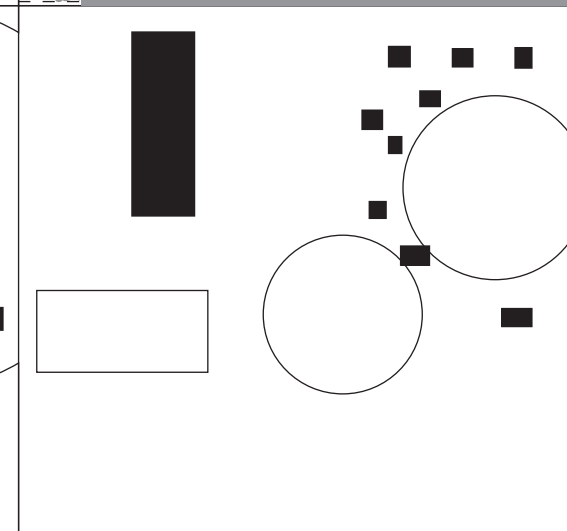
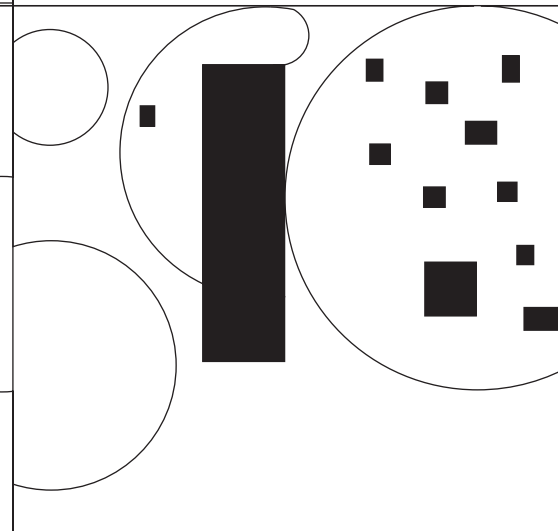
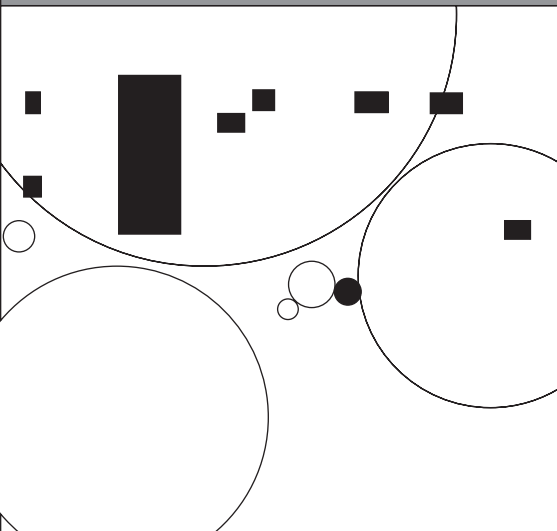
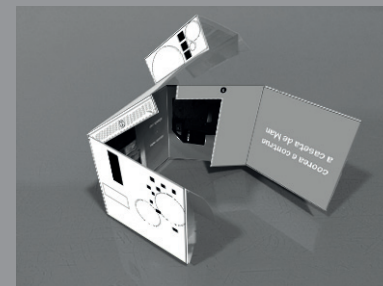
Educación Secundaria

A casa como refuxio e como obra de arte na natureza. Orientada á etapa de Educación secundaria e axeitada para traballar con alumnado con necesidades específicas de apoio educativo. Sitúase na área de Coñecemento de Ciencias Naturais na Unidade Didáctica “Ecoloxía. Conceptos básicos de ecosistema”.



Colorea e constrúe a caseta de Man

Dobra polas liñas continuas e recorta polas de puntos. Pega as pestanas raiadas co seu número correspondente. Pecha cun adhesivo a caseta.



Obxectivos:

- Recoñecer e clasificar tipos de fogares e refuxios, naturais ou artificiais.
- Buscar posibles refuxios naturais.
- Proxectar melloras funcionais nos refuxios.
- Manipular elementos naturais baixo premisas de respecto e de maneira sinxela.
- Fomentar o traballo en grupo.

www.mandecamelle.com

Contido:

- A contorna, formamos parte de ela.
- O coidado da natureza.
- A historia de Man de Camelle.

Preparativos:

- Programación dun paseo por unha paraxe natural.
- Material: cinta adhesiva ou pegamento.
- Cámara de fotos.

Desenvolvemento da actividade:

1ª Parte (na aula):

- Presentación da actividade.
- Realización da maqueta da caseta de Man. Asinala e data-la.

2ª Parte (fora da aula):

- Paseo por unha paraxe natural buscando unha paraxe onde colocar a caseta de Man.
- Fotografar a caseta de Man formando parte da paisaxe.
- Búsqueda en equipo dun posible refuxio natural e manipulación de elementos naturais para a súa optimización. Fotografía de grupo final.

3ª Parte (na aula):

- Pase de fotos na aula e subida das fotos das maquetas da caseta de Man ás redes sociais do proxecto MAN na súa páxina web.

<http://www.mandecamelle.com/participa>





www.mandecamelle.com

Sube a foto da túa casetiña a este blog:
<http://www.mandecamelle.com/participa>



Nome: _____

Data: _____



www.accioncostanera.es
Europa inxete na pesca sustentábel



UNION EUROPEA
Fondo Europeo de Pesca

